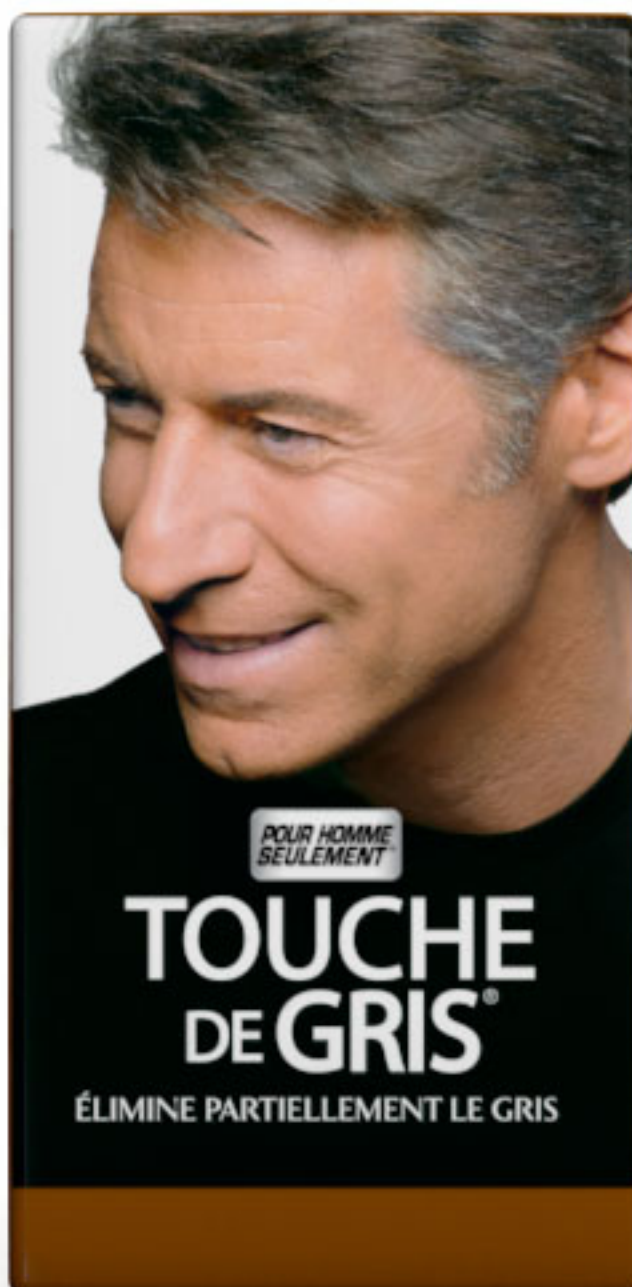


Brun foncé-Gris

**POUR HOMME
SEULEMENT**

TOUCHE DE GRIS^{MC}

- *Vous permet de garder un peu de cheveux gris*
- *Agit graduellement*
- *Facile à utiliser : appliquez tout simplement à l'aide d'un peigne applicateur et rincez*



Offert dans la plupart des grands magasins d'alimentation, pharmacies et magasins à grande surface, dans la section des produits de rasage ou de soins personnels pour hommes.